

CHEMICAL COMPANY

MANUFACTURER ALL KINDS OF ADHESIVE AND CONSTRUCTION CHEMICALS



ملات های آماده و پوششها

PREMIX MORTARS

& PROTECTIVE COATINGS

PRODUCT DATA SHEET

2024- 2025



info@rockwallchem.com  
www.rockwallchem.com

شیمیایی ساختمان راک وال

تولید کننده مواد افزودنی بتن و چسب های ساختمانی



# ملات های آماده و پوششها

PRODUCT DATA SHEET  
2024- 2025

**PREMIX MORTARS  
& PROTECTIVE COATINGS**

## درباره ما

فراورده های شیمیایی ساختمان راک وال از سال 1393 با هدف تولید و عرضه محصولات نوین شیمیایی صنعت ساختمان از جمله انواع افزودنی های بتن، ملات های تعمیراتی، مواد کف سازی، تکنولوژی نانوی آب بند و چسبهای ساختمانی، با بهره گیری از دانش فنی جهانی و فرمولاسیون منحصربفرد، در راستای استحکام بخشی و افزایش پایداری و دوام سازه ها منطبق با آخرین استانداردها و تکنولوژی روز جهانی آغاز به کار نموده است. این شرکت مصمم است ضمن حفظ هویت و مؤلفه های اصلی شخصیت حرفه ای خود به دنبال افق های تازه ای در افزایش سهم خود در بازار و روش های تولید جدید باشد. ایجاد روش های مدرن در تولید محصولات، خطوط تولید مدرن و مجهز به تکنولوژی روز، استفاده از کارشناسان مجرب و متعهد و بهره گیری از آزمایشگاه کنترل کیفی، موجبات را جهت تولید محصولاتی با کیفیت برتر منطبق با استانداردهای بین المللی فراهم آورده است. انجام آزمایش های متنوع تحقیقاتی، کنترل کیفیت مستمر و موثر و همکاری با مراکز دانشگاهی و تحقیقاتی علی الخصوص مرکز تحقیقات ساختمان و مسکن، اداره استاندارد ملی ایران، عضویت انجمن بتن ایران موجب گردیده تا تولیدات این شرکت در برگیرنده بالاترین سطح کیفی جهت مصارف عملیاتی بتنی و مواد شیمیایی مورد نیاز ساختمان و سازه های بتنی باشد.

## فراورده های شیمیایی ساختمان راک وال

### فهرست محصولات

۴	RW Deco Repair	ترمیم کننده بتن دکوراتیو
۵	RW N Repair Mortar	ترمیم کننده بتن نرمال
۶	RW Soft Repair	ترمیم کننده بتن جهت پرداخت سطوح نهایی
۷	RW Hard Repair	ترمیم کننده بتن تقویت شده با الیاف
۸	Rockwall N Grout	گروت پایه سیمانی نرمال
۹	RW Super Grout	گروت پایه سیمانی ویژه
۱۰	RW Epoxy Grout	گروت اپوکسی
۱۱	RW Conbex Grout	گروت منبسط کننده
۱۲	RW Hard Floor	کفپوش سخت صنعتی
۱۳	RW Self-levelling	خود تراز شونده
۱۴	RW Shotcrete	شاتکریت بتن
۱۵	RW AAC Block Bonding	چسب بلوک های سبک (هبلکس)

### توضیحات:

ترمیم کننده بتن، ملات آماده بر پایه سیمان با دانه بندی مناسب و بدون انقباض می باشد که با توجه به پلیمرهای به کار رفته در ساخت این محصول از چسبندگی قابل توجهی به سطوح زیرکار برخوردار می باشد. با استانداردهای ASTM C387 و DIN 1045 و DIN 1048 مطابقت دارد.

- همیشه مقداری از مواد را با آب ترکیب نمایید که حداکثر در مدت زمان کمتر از ۳۰ دقیقه مورد استفاده قرار گیرد.
- در صورت نیاز به افزایش چسبندگی و آب بند نمودن سطح می توان نسبت ۱/۵ پیمان آب و ۱/۵ پیمان چسب بتن و ۵ پیمان RW Soft Repair -N را با هم مخلوط نموده و مورد استفاده قرار داد.

### مشخصات فنی:

- حالت فیزیکی: پودر طوسی
- یون کلر : ندارد
- قابلیت انحلال : در آب
- وزن مخصوص:  $1.57 \text{ gr/cm}^3$
- دمای زمان اجرا : حداقل ۵ حداکثر ۳۵ درجه سانتیگراد.
- شرایط و مدت نگهداری: در بسته بندی اولیه به دور از سرما و گرما و رطوبت به مدت ۶ ماه.
- بسته بندی: در کیسه های ۲۰ کیلوگرمی
- تمیزکاری : وسایل کار را بلافاصله پس از خاتمه کار وقتی که هنوز ملات روی آن تازه می باشد با آب بشوئید.
- ملات خشک شده به صورت مکانیکی قابل جدا شدن است .

### نکات ایمنی:

همانند سایر مواد شیمیایی، هنگام نگهداری و کار با این محصول دقت نموده تا از تماس با دهان، چشم و مواد غذایی پرهیز گردد و در صورت تماس احتمالی بلافاصله موضع را با آب فراوان شستشو دهید.

### نکات زیست محیطی:

مقادیر اضافی را در آب و یا خاک نریزید.

### تأییدیه کیفیت:

تمام محصولاتی که توسط این شرکت تولید و عرضه می گردند مطابق با استانداردهای کیفی بین المللی می باشند.

### موارد مصرف:

- ترمیم ترک خوردگی ها و شکستگیها
- هموار نمودن سطوح
- پر نمودن حفره ها و ناهمواری های بتن
- زیرسازی کف و دیوار ها قبل از نصب پوشش جدید

### مزایای مصرف:

- چسبندگی بالا به انواع مصالح نظیر، بتن، گچ، آجر و...
- هم رنگ بتن
- مقاوم در مقابل سیکلهای یخبندان و ذوب
- مقاومت مکانیکی بالا
- مقاومت در برابر حملات سولفاتها
- غلظت قابل تنظیم
- مقاومت در برابر نفوذ دی اکسیدکربن

### میزان مصرف:

بسته به میزان تخلخل و ناهمواری سطوح مورد اجرا، برای پوشش یک متر مربع به ضخامت یک میلیمتر حدود ۱/۵ الی ۲ کیلوگرم RW Soft Repair -N مورد نیاز می باشد.

### روش مصرف:

سطح کار را از هرگونه گرد و غبار و چربی و یا هرنوع آلودگی تمیزکنید. اگر مناطقی سست وجود دارد آنها را از بین ببرید. RW Soft Repair -N را به مقدار آبی که از قبل به میزان لازم در ظرف تمیزی ریخته شده آرام آرام بریزید و بهم بزنید. به مدت ۲ دقیقه زمان اختلاط را ادامه دهید تا مخلوطی همگن و یکنواخت به دست آید. میتوان تا رسیدن به غلظت دلخواه با افزودن آب و یا پودر RW Soft Repair -N آنرا تنظیم نمائید.

### نکته:

- برای تهیه مخلوط فوق حدود  $\frac{3}{28}$  تا  $\frac{3}{8}$  لیتر آب برای هر کیسه ۲۰ کیلوگرمی RW Soft Repair -N لازم است.
- با یک کیسه ۲۰ کیلوگرمی RW Soft Repair -N میتوان ۱۴ لیتر مواد تعمیری تهیه کرد.
- سطح تعمیری را باید از خشک شدن سریع، آفتاب، گرما، سرما و باد محفوظ داشت که به این منظور میبایست پس از پرداخت کاری سطح آنرا عمل آوری نمائید.



## ترمیم کننده بتن نرمال (۵۰-۱۰ میلیمتر)

### توضیحات:

RW N Repair-H ملات تعمیری بر پایه سیمان به همراه مواد تقویت کننده، آماده به مصرف، که پس از افزودن مقدار لازم آب، به خمیری تعمیری جهت پوشش دهی مقاوم و آبنبد مبدل می گردد. این محصول بدون انقباض بوده و از نفوذپذیری کم و دوام طولانی برخوردار می باشد.

### موارد مصرف:

- به منظور محافظت از سازه های بتنی در معرض عوامل مهاجم همچون کلراید و سولفاتها.
- به عنوان پوشش نهائی سازه های بتنی جهت آبنبدی و از بین بردن ترکهای مؤثنه احتمالی.
- تعمیر سازه های در مناطق صنعتی بویژه سازه هایی که در معرض روغن های معدنی و یا هیدرولیک می باشند.
- تعمیرات و آبنبدی سازه های آبی همچون استخرها، مخازن آب آشامیدنی و سازه های دریایی و.....
- تمامی موارد تعمیری سازه ای که امکان ماله کشی و یا از طریق پاششی را دارا بوده و هدف اجرای پوششی با مقاومت بالا و پایدار باشد.

### مزایای مصرف:

- قابلیت اجرا در ضخامت های ۱ تا ۵۰ میلیمتر.
- بدون انقباض بودن RW N Repair -H موجب اطمینان از اتصال خوب به سطح بتنی و انتقال نیروها در تعمیرات سازه ای می گردد.
- قابلیت پاششی ملات، امکان اجرای سریعتر و مقادیر بیشتری را فراهم می سازد.
- نفوذپذیری بسیار کم این ملات امکان حملات خوردگی محیط را به حداقل ممکن میرساند.
- مقاوم در مقابل سیکلهای یخبندان و ذوب.
- همرنگ بتن بوده و بر نمای خارجی بتن تاثیری ندارد.

### میزان مصرف:

حجم مخلوط حاصل از یک کیسه ۲۰ کیلوگرمی RW N Repair H و ۳/۵ لیتر آب، مقدار ۱۰ لیتر خواهد بود که میتوان این حجم را برای پوشش دهی یک متر مربع به ضخامت ۱۰ میلیمتر استفاده نمود.

### روش مصرف:

سطح کار را از هر گونه گرد و غبار و چربی و یا هر نوع آلودگی تمیز کنید. اگر مناطقی سست وجود دارد آنها را از بین ببرید. در صورت مشاهده آرماتور زنگ زده، ابتدا از سلامت درون آن اطمینان یافته و سپس نسبت به زنگ زدایی توسط یکی از روشهای برس زنی و یا ماسه پاشی اقدام نموده تا سطح فولاد تمیز نمایان گردد. پس از مرحله تمیزکاری سطح، اقدام به شستشو با آب نموده بطوریکه کاملاً اشباع گردد. اگر مقادیر اضافی آب بر روی سطح باقی مانده، آن را جمع آوری ننمائید.

بهترین روش ساخت ملات RW N Repair-H استفاده از ابزار همزن (دریل) با دور پائین می باشد. به مقدار لازم آب را در داخل ظرفی تمیز ریخته و درحالیکه همزن در حال گردش است، پودر خشك RW N Repair -H را بطور پیوسته به آب اضافه نمائید. پس از اضافه شدن کامل پودر به آب، همزدن



را تا ۳ دقیقه ادامه دهید تا مخلوطی یکنواخت و فاقد حباب های بزرگ ایجاد گردد. چنانچه مخلوط فوق از غلظت دلخواه برخوردار نباشد میتوان رفته رفته به آن آب و یا پودر خشك RW N Repair -H اضافه نمود و آنرا رقیق و یا غلیظ کرده و پس از آن برای ۱ تا ۲ دقیقه همزدن را ادامه دهید. مخلوط آماده شده قابلیت اجرای دستی و یا پاشش را دارا می باشد. در صورت فشار داد تا تماس کامل بر سطح قبلی ایجاد گردد. بهترین زمان برای پرداختکاری نهائی وقتی است که اثر انگشت به سختی بر روی سطح ملات باقی بماند. عمل آوری خوب بویژه در شرایط گرما یا باد شدید ضروری بوده و برای این منظور میتوان از پوشش نایلونی استفاده کرد.

### مشخصات فنی:

حالت فیزیکی: پودر طوسی  
یون کلر: ندارد  
قابلیت انحلال: در آب

وزن مخصوص:  $2/3 \text{ gr/cm}^3$  دمای زمان اجرا: حداقل ۵ حداکثر ۳۵ درجه سانتیگراد.  
ضخامت هرلایه: حداقل ۱۰ حداکثر ۵۰ میلی متر.  
شرایط و مدت نگهداری: در بسته بندی اولیه به دور از سرما و گرما و رطوبت به مدت ۶ ماه.  
بسته بندی: در کیسه های ۲۵ کیلوگرمی.

تمیز کاری: وسایل کار را بلافاصله پس از خاتمه کار وقتی که هنوز ملات روی آن تازه می باشد با آب بشوئید. ملات خشك شده به صورت مکانیکی قابل جدا شدن است.

### نکات ایمنی:

همانند سایر مواد شیمیایی، هنگام نگهداری و کار با این چسب دقت نموده تا از تماس با دهان، چشم ها و مواد غذایی پرهیز گردد و در صورت تماس احتمالی بلافاصله موضع را با آب فراوان شستشو دهید.

### نکات زیست محیطی:

مقادیر اضافی را در آب و یا خاک نریزید.

### تأییدیه کیفیت:

تمام محصولات که توسط این شرکت تولید و عرضه می گردند مطابق با استانداردهای کیفی بین المللی می باشند.

### توضیحات:

در صورت نیاز به افزایش چسبندگی و آب‌بند نمودن سطح می‌توان نسبت ۱/۵ پیمان‌ه آب و ۱/۵ پیمان‌ه چسب بتن و ۵ پیمان‌ه RW Soft Repair را با هم مخلوط نموده و مورد استفاده قرار داد.

ترمیم کننده بتن، ملات آماده بر پایه سیمان با دانه بندی مناسب و بدون انقباض می‌باشد که با توجه به پلیمرهای به کار رفته در ساخت این محصول از چسبندگی قابل توجهی به سطوح زیرکار برخوردار می‌باشد. با استانداردهای ASTM C387 و DIN 1045 و DIN 1048 مطابقت دارد.

### مشخصات فنی:

حالت فیزیکی: پودر طوسی  
یون کلر: ندارد  
قابلیت انحلال: در آب  
وزن مخصوص:  $1/75 \text{ gr/cm}^3$   
دمای زمان اجرا: حداقل ۵ حداکثر ۳۵ درجه سانتیگراد.  
شرایط و مدت نگهداری: در بسته بندی اولیه به دور از سرما و گرما و رطوبت به مدت ۶ ماه.  
بسته بندی: در کیسه های ۲۵ کیلوگرمی.  
تمیز کاری: وسایل کار را بلافاصله پس از خاتمه کار وقتی که هنوز ملات روی آن تازه می‌باشد با آب بشوئید. ملات خشک شده به صورت مکانیکی قابل جدا شدن است.

### نکات ایمنی:

همانند سایر مواد شیمیایی، هنگام نگهداری و کار با این محصول دقت نموده تا از تماس با دهان، چشم‌ها و مواد غذایی پرهیز گردد و حداقل امکان در طول استفاده از این محصول از دستکش استفاده نمائید.

### نکات زیست محیطی:

مقادیر اضافی را در آب و یا خاک نریزید.

### تائیدیه کیفیت:

تمام محصولات که توسط این شرکت تولید و عرضه می‌گردند مطابق با استانداردهای کیفی بین المللی می‌باشند.

### موارد مصرف:

- ترمیم ترک خوردگی ها و شکستگی‌ها
- هموار نمودن سطوح
- پر نمودن حفره ها و ناهمواری های بتن
- زیرسازی کف و دیوار ها قبل از نصب پوشش جدید

### مزایای مصرف:

- چسبندگی بالا به انواع مصالح نظیر، بتن، گچ، آجر و ...
- هم رنگ بتن
- بدون انقباض
- مقاوم در مقابل سیکلهای یخبندان و ذوب
- سهولت اجرا و غلظت قابل تنظیم
- مقاومت مکانیکی بالا
- مقاومت در برابر حملات سولفات‌ها

### میزان مصرف:

بسته به میزان تخلخل و ناهمواری سطوح مورد اجرا برای پوشش یک متر مربع به ضخامت یک میلیمتر حدود ۱/۵ الی ۲ کیلوگرم RW Soft Repair مورد نیاز می‌باشد.

### روش مصرف:

سطح کار را از هرگونه گرد و غبار و چربی و یا هر نوع آلودگی تمیز کنید. اگر مناطقی سست وجود دارد آنها را از بین ببرید. RW Soft Repair را به مقدار آبی که از قبل به میزان لازم در ظرف تمیزی ریخته شده آرام آرام بریزید و بهم بریزید. به مدت ۲ دقیقه زمان اختلاط را ادامه دهید تا مخلوطی همگن و یکنواخت به دست آید. میتوان تا رسیدن به غلظت دلخواه با افزودن آب و یا پودر RW Soft Repair آنرا تنظیم نمائید.

### نکته:

برای تهیه مخلوط فوق حدود ۳/۲۸ تا ۳/۸ لیتر آب برای هر کیسه ۲۰ کیلوگرمی RW Soft Repair لازم است. با یک کیسه ۲۰ کیلوگرمی RW Soft Repair میتوان ۱۴ لیتر مواد تعمیراتی تهیه کرد. سطح تعمیراتی را باید از خشک شدن سریع، آفتاب، گرما، سرما و باد محفوظ داشت که به این منظور می‌بایست پس از پرداخت کاری سطح آنرا عمل آوری نمائید. همیشه مقداری از مواد را با آب ترکیب نمائید که حداکثر در مدت زمان کمتر از ۳۰ دقیقه مورد استفاده قرار گیرد.



## ترمیم کننده بتن تقویت شده با الیاف (۵۰-۱۰ میلیمتر)

## توضیحات:

RW Hard Repair ملات تعمیری بر پایه سیمان به همراه الیاف و دیگر مواد تقویت کننده، آماده به مصرف، که پس از افزودن مقدار لازم آب، به خمیری تعمیری جهت پوشش دهی مقاوم و آبیند مبدل می گردد. این محصول بدون انقباض بوده و از نفوذپذیری کم و دوام طولانی برخوردار می باشد.

## موارد مصرف:

به منظور محافظت از سازه های بتنی در معرض عوامل مهاجم همچون کلراید و سولفاتها.  
به عنوان پوشش نهائی سازه های بتنی جهت آبیندی و از بین بردن ترکهای مؤثینه احتمالی.  
تعمیر سازه های در مناطق صنعتی بویژه سازه هایی که در معرض روغن های معدنی و یا هیدرولیک می باشند.  
تعمیرات و آبیندی سازه های آبی همچون استخرها، مخازن آب آشامیدنی و سازه های دریایی و....  
تمامی موارد تعمیری سازه ای که امکان ماله کشی و یا از طریق پاششی را دارا بوده و هدف اجرای پوششی با مقاومت بالا و پایدار باشد.

## مزایای مصرف:

قابلیت اجرا در ضخامت های ۱ تا ۴۰ میلیمتر.  
بدون انقباض بودن RW Hard Repair موجب اطمینان از اتصال خوب به سطح بتنی و انتقال نیروها در تعمیرات سازه ای می گردد.  
قابلیت پاششی ملات، امکان اجرای و سریعتر و مقادیر بیشتری را فراهم می سازد.  
نفوذپذیری بسیار کم این ملات امکان حملات خوردگی محیط را به حداقل ممکن میسراند.  
مقاوم در مقابل سیکلهای یخبندان و ذوب.  
همرنگ بتن بوده و بر نمای خارجی بتن تاثیری ندارد.

## میزان مصرف:

حجم مخلوط حاصل از یک کیسه ۲۰ کیلوگرمی RW Hard Repair و ۳/۵ لیتر آب، مقدار ۱۰ لیتر خواهد بود که میتوان این حجم را برای پوشش دهی یک متر مربع به ضخامت ۱۰ میلیمتر استفاده نمود.

## روش مصرف:

سطح کار را از هر گونه گرد و غبار و چربی و یا هر نوع آلودگی تمیز کنید. اگر مناطقی سست وجود دارد آنها را از بین ببرید. در صورت مشاهده آرماتور زنگ زده، ابتدا از سلامت درون آن اطمینان یافته و سپس نسبت به زنگ زدایی توسط یکی از روشهای برس زنی و یا ماسه پاشی اقدام نموده تا سطح فولاد تمیز نمایان گردد. پس از مرحله تمیزکاری سطح، اقدام به شستشو با آب نموده بطوریکه کاملاً اشباع گردد. اگر مقادیر اضافی آب بر روی سطح باقی مانده، آن را جمع آوری نمائید.

بهترین روش ساخت ملات RW Hard Repair استفاده از ابزار همزن (دریل) با دور پائین می باشد. به مقدار لازم آب را در داخل ظرفی تمیز ریخته و در حالیکه همزن در حال گردش است، پودر خشک RW Hard Repair را بطور پیوسته



به آب اضافه نمائید. پس از اضافه شدن کامل پودر به آب، همزدن را تا ۳ دقیقه ادامه دهید تا مخلوطی یکنواخت و فاقد حباب های بزرگ ایجاد گردد. چنانچه مخلوط فوق از غلظت دلخواه برخوردار نباشد میتوان رفته رفته به آن آب و یا پودر خشک RW Hard Repair اضافه نمود و آنرا رقیق و یا غلیظ کرده و پس از آن برای ۱ تا ۲ دقیقه همزدن را ادامه دهید. مخلوط آماده شده قابلیت اجرای دستی و یا پاشش را دارا می باشد. در صورت اجرای دستی می بایستی ماله را بر روی سطح ملات فشار داد تا تماس کامل بر سطح قبلی ایجاد گردد. بهترین زمان برای پرداختکاری نهائی وقتی است که اثر انگشت به سختی بر روی سطح ملات باقی بماند. عمل آوری خوب بویژه در شرایط گرما یا باد شدید ضروری بوده و برای این منظور میتوان از پوشش نایلونی استفاده کرد.

## مشخصات فنی:

حالت فیزیکی: پودر طوسی  
یون کلر : ندارد

قابلیت انحلال : در آب

وزن مخصوص:  $2/3 \text{ gr/cm}^3$

دمای زمان اجرا : حداقل ۵ حداکثر ۳۵ درجه سانتیگراد.

ضخامت هرلایه: حداقل ۱۰ حداکثر ۵۰ میلی متر.

شرایط و مدت نگهداری: در بسته بندی اولیه به دور از سرما و گرما و رطوبت به مدت ۶ ماه.

بسته بندی: در کیسه های ۲۵ کیلوگرمی.

تمیز کاری: وسایل کار را بلافاصله پس از خاتمه کار وقتی که هنوز ملات روی آن تازه می باشد با آب بشوئید. ملات خشک شده به صورت مکانیکی قابل جدا شدن است.

## نکات ایمنی:

کاملاً بی خطر بوده و هیچ گونه آسیبی نمی رساند.

## نکات زیست محیطی:

به علت انبارداری طولانی می توان مقادیر اضافی را برای پروژه های بعدی حفظ نمود.

## تأییدیه کیفیت:

تمام محصولات که توسط این شرکت تولید و عرضه می گردند مطابق با استانداردهای کیفی بین المللی می باشند.



### توضیحات:

RW N Grout يك محصول آماده به مصرف که فقط با افزودن مقدار معینی آب، به ملاتی روان و بدون جمع شدگی تبدیل می گردد. این محصول به گونه ای تولید گشته که بتوان آنرا به شکل خمیری و یا روان به آسانی برای تسطیح، گروت ریزی و یا پر کردن گودالها استفاده نمود بطور کلی RW N Grout محصولی است که برای پر کردن هر نوع فضای خالی مورد استفاده قرار می گیرد که بعد از عمل گیرش مقدار محدود و کنترل شده ای تقریباً معادل و یا بیش از میزان انقباض ناشی از تبخیر آب و خشک شدن منبسط میشود. با استفاده از RW N Grout در زمان بسیار کوتاهی عمل گیرش انجام میشود و بعد از عمل گیرش عمل سخت شدن و به استحکام و مقاومت نهائی رسیدن انجام می گیرد.

### موارد مصرف:

پایه های فلزی ساختمانها، زیر دکل های برق، محل استقرار ماشین آلات سنگین، پرکردن هر نوع حفره و شکاف و یا پرکردن اطراف میله های مهار کننده در پیش ساخته های بتنی.

### مزایای مصرف:

- عدم جمع شدگی انقباضی (Shrinkage)
- غلظت قابل تنظیم باکمک آب
- دستیابی سریع به مقاومت اولیه
- اتصال کامل و بسیار خوب با بتن و سطوح فولادی

### میزان مصرف:

با محاسبه حجم مقطع گروت ریزی و با در نظر گرفتن وزن مخصوص گروت آماده میتوان میزان دقیق را محاسبه نمود.

### روش مصرف:

ابتداء سطح مورد نظر را از عوامل چربی زا و گرد و غبار و هر نوع مواد روغنی پاک نموده و با آب شستشو داده شود. سپس مقدار معینی آب داخل میکسر و یا ظرف مناسب و تمیز ریخته و RW N Grout را به آرامی به آن می افزائیم، (آب مصرفی برای هرکیسه RW N Grout تقریباً ۳/۵ الی ۴ لیتر می باشد) به مدت ۳ الی ۵ دقیقه به خوبی هم زده به طوری که مخلوطی یکنواخت و همگن و فاقد حباب هوا به دست آید. ملات آماده را بلافاصله در نقطه معینی با پیوستگی و در ارتفاع مناسبی که فشار حرکتی لازم را تامین نماید، می ریزیم. بلافاصله روی سطوح باز را باگونی خیس می پوشانیم و آنرا مرطوب نگه می داریم تا زمانی که آماده پرداخت کاری و یا به گیرش اولیه نائل گردد.

در صورت دستیابی به عمل آوری مطمئن تر میتوان از محصول عمل آورنده کیورینگ استفاده نمود.

### نکات مهم:

دمای آب مصرفی به اندازه ای باید باشد که دمای ملات بین ۵+ الی ۳۵+ باشد. از آب بادمای بیشتر باید پرهیز کرد چرا که موجب روانی بیشتر و در نتیجه آب انداختگی و جداسدگی می گردد. از عملیات اضافی و ویریه کردن باید خودداری شود.

می بایست به اندازه مورد نیاز در يك مرحله گروت ریزی، ملات آماده کرد و از رقیق کردن مجدد و از استفاده بیش از اندازه آب مصرفی باید پرهیز نمود.

### مشخصات فنی:

حالت فیزیکی: پودر طوسی

وزن مخصوص پودر:  $1/75 \text{ gr/cm}^3$

وزن مخصوص گروت آماده:  $2/41 \text{ gr/cm}^3$

انبساط آزاد: ۲ تا ۵ درصد

انبساط ماندگار: ۰ تا ۵/۵ درصد

مدت و شرایط نگهداری: در بسته بندی اولیه به دور از رطوبت و سرما به مدت ۶ ماه.

بسته بندی: در کیسه های ۲۵ کیلوگرمی.

### نکات ایمنی:

همانند سایر موادشیمیایی، هنگام نگهداری و کار با این چسب دقت نموده تا از تماس بادهان، چشم ها و مواد غذایی پرهیز گردد و در صورت تماس احتمالی بلافاصله موضع را با آب فراوان شستشو دهید.

### نکات زیست محیطی:

مقادیر اضافی را در آب ویا خاک نریزید.

### تأییدیه کیفیت:

تمام محصولاتی که توسط این شرکت تولید و عرضه می گردند مطابق با استانداردهای کیفی بین المللی می باشند.



## گروت پایه سیمانی ویژه

## توضیحات:

RW Super Grout گروت آماده به مصرفی است، بر پایه مواد معدنی و پلیمری که در مکانهائی که به مقاومت بالا و چسبندگی زیاد نیاز باشد مورد استفاده قرار می‌گردد. این گروت از سیالیت و روانی خوبی برخوردار بوده و در محلهائی که نیاز به مقاومت بالا نیاز باشد مورد استفاده قرار می‌گیرد. با استانداردهای ASTM C827, C878 مطابقت دارد.

## موارد مصرف:

- کف سازی های صنعتی
- باند فرودگاهها
- محلهای پارک ماشین
- جای گذاری بلتها و میلگرد
- پای ستون ها و بطورکلی در محلهائی که نیاز به مقاومت بیشتر باشد.

## مزایای مصرف:

- مقاومت کششی و خمشی بالا
- مقاومت سایشی بالا
- پیوند قوی با زیرسازی
- مقاومت بالا در برابر اثر آب شور دریا
- تعمیراتی همچون پرکردن حفره ها و.....

## میزان مصرف:

با محاسبه حجم مقطع گروت ریزی و با در نظر گرفتن وزن مخصوص گروت آماده میتوان میزان دقیق را محاسبه نمود.

## روش مصرف:

وزنی يك به يك استفاده نمود. محصول را دريك ظرف مناسب ریخته و به آن تا رسیدن غلظت مورد نیاز آب اضافه کرده و کاملاً مخلوط کنید.

مخلوط آماده را بلافاصله درمحل مورد نظر ریخته تا از انبساط اولیه حاصل از واکنش درمحل به خوبی بهره برداری گردد.

## نکته:

- چنانچه حفره ها بزرگ باشند می توان از مصالح سنگی تمیز و خشك ۷-۲ mm با نسبت وزنی يك به يك استفاده نمود.
- سطح زیرکار را از وجود هرگونه چربی و گرد و غبار و مواد آلوده می زدائیم و اگر سطح دارای پوسته و یا بخشهای سست باشد آنها را نیز برطرف کنید.
- سطوح زیر کارخشك اگر از نوع بتنی و یا ملات سیمانی باشد مرطوب نمودن این سطوح قبل از ملات ریزی الزامی میباشد.
- سطوح صیقلی و یا صاف را به هر طریق ممکن ( قلم و چکش کاری، خراش دادن و . . ) زبر نمائید.

■ عمل آوری پس از پرداختکاری نهائی جهت پیشگیری از خشك شدن سریع و یا یخزدگی الزامی است.

## مشخصات فنی:

حالت فیزیکی: پودر طوسی

وزن مخصوص:  $1/75 \text{ gr/cm}^3$

انبساط آزاد: ۲ تا ۵ درصد

انبساط ماندگار: ۰ تا ۰/۵ درصد

شرایط و مدت نگهداری: در بسته بندی اولیه به دور از رطوبت و سرما به مدت ۶ ماه.

بسته بندی: کیسه های ۲۵ کیلوگرمی.

تمیز کاری: وسایل کار را بلافاصله پس از خاتمه کار وقتی که هنوز ملات روی آن تازه می باشد با آب بشوئید.

## نکات ایمنی:

همانند سایر مواد شیمیایی، هنگام نگهداری و کار با این محصول دقت نموده تا از تماس با دهان، چشم ها و مواد غذایی پرهیز گردد و در صورت تماس احتمالی بلافاصله موضع را با آب فراوان شستشو دهید.

## نکات زیست محیطی:

مقادیر اضافی را در آب و یا خاک نریزید.

## تائیدیه کیفیت:

تمام محصولات که توسط این شرکت تولید و عرضه می‌گردند مطابق با استانداردهای کیفی بین المللی می‌باشند.

سست باشد آنها را نیز برطرف کنید.  
سطوح زیر کار خشک اگر از نوع بتنی و یا ملات سیمانی باشد  
مرطوب نمودن این سطوح قبل از ملات ریزی الزامی میباشد.  
سطوح صیقل و یا صاف را به هر طریق ممکن (قلم و  
چکش کاری، خراش دادن و...) زبر نمائید.  
عمل آوری پس از پرداختکاری نهائی جهت پیشگیری از  
خشک شدن سریع و یا یخزدگی الزامی است.

### مشخصات فنی :

حالت فیزیکی: جزء A و B : مایع و جزء C : پودر			
وزن مخصوص: $1/85 \text{ kg/cm}^3$			
مقاومت فشاری: $400 \text{ kg/cm}^2$	ASTM D 695M 1day	۴۰۰	$\text{kg/cm}^2$
	7day	۸۵۰	$\text{kg/cm}^2$
	28day	۹۵۰	$\text{kg/cm}^2$
مقاومت خمشی: $250 \text{ kg/cm}^2$	ASTM D 790 1day	۲۵۰	$\text{kg/cm}^2$
مقاومت کششی: $210 \text{ kg/cm}^2$	ASTM C 307	۲۱۰	$\text{kg/cm}^2$
مقاومت ضربه ای: $2 \text{ kg/m}^2$	ASTM D 256	۲	$\text{kg/m}^2$
چسبندگی به بتن: $630 \text{ kg/cm}^2$	ASTM D 1002	۶۳۰	$\text{kg/cm}^2$

زمان گیرش اولیه: ۴ ساعت

زمان رسیدن به مقاومت نهائی : بسته به دمای هوا ۴  
الی ۷ روز می باشد.

### مقاومت های شیمیائی:

اسید سولفوریک ۵۰٪	عالی	اسید لاکتیک	خیلی خوب
اسید نیتریک ۲۰٪	خوب	هیدروکسید سدیم ۶۰٪	عالی
اسید سیتریک ۱۰٪	عالی	اسید استیک	بد
سولفات سدیم ۲۵٪	عالی	آب اکسیژنه و متانول	بد
اسید کلریدریک ۲۷٪	عالی	روغن موتور و بنزین	خیلی خوب
اسید فسفریک ۵۰٪	خیلی خوب	تولون	خوب

### نکات ایمنی:

همانند سایر مواد شیمیایی، هنگام نگهداری و کار با این  
محصول دقت نموده تا از تماس با دهان، چشم ها و مواد  
غذایی پرهیز گردد و در صورت تماس احتمالی بلافاصله موضع  
را با آب فراوان شستشو دهید.

### نکات زیست محیطی:

مقادیر اضافی را در آب و یا خاک نریزید.

### تائیدیه کیفیت:

تمام محصولات که توسط این شرکت تولید و عرضه می گردند  
مطابق با استانداردهای کیفی بین المللی می باشند.

### توضیحات:

RW Epoxy Grout مخلوطی ۳ جزئی بر پایه رزین های  
اصلاح شده به همراه دانه بندی مخصوص می باشد و با  
حصول مقاومت فشاری بسیار زیاد، محصول مناسبی برای  
عملیات سنگین مهندسی و نصب ماشین آلات می باشد.  
با استانداردهای ASTM C658-98 و BS 6319 part1 و BS  
6319 part3 و BS 6319 part6 مطابقت دارد.

### موارد مصرف:

- ثابت سازی ماشین آلات دینامیک روی فونداسیونها
- پر نمودن فضای خالی زیر شاسی ها و بیس پلیت ها  
(BASE PLATE)
- پر نمودن فضای خالی اطراف بولتها
- کارگذاری آرماتورها
- ثابت سازی ریل جرثقیل ها
- فونداسیون پرس های فوق سنگین و تجهیزات  
پالایشگاهی و پتروشیمی

### مزایای مصرف:

- مقاومت های مکانیکی بسیار بالا
- چسبندگی فوق العاده زیاد به فلز و بتن بدون انقباض
- مقاومت بالا در برابر ارتعاش
- مقاومت شیمیائی و حرارتی بالا
- سرعت سخت شدن مناسب

### میزان مصرف:

با محاسبه حجم مقطع گروت ریزی و با در نظر گرفتن وزن  
مخصوص  $1/8 \text{ gr/cm}^3$  می توان مقدار مصرف را مشخص کرد.

### روش مصرف:

دو جزء A و C را به میزان مشخص به مدت ۱ الی ۲  
دقیقه توسط یک میکسر ۱۵۰ الی ۳۰۰ دور بر دقیقه  
میکس نمائید.

سپس جزء B را به مخلوط آن ها اضافه نموده عمل  
اختلاط را با روش فوق ادامه دهید. جزء مخلوط شده  
را می بایست تا مدت زمان کمتر از ۱۵ دقیقه مورد  
استفاده قرار دهید.

**توجه ۱:** واکنش اجزاء فرابندی گرما زا است دمای محیط  
در سرعت گیرائی موثر است.

**توجه ۲:** در صورتی که ارتفاع محل اجرای گروت اپوکسی  
بیش از ۳ سانتیمتر باشد عملیات اجراء باید در مراحل ۳  
سانتیمتری و با فاصله زمانی حدود ۶ ساعت انجام پذیرد.  
توجه ۳: هرگز مواد را پیش از اختلاط در مقابل تابش  
مستقیم نور خورشید قرار ندهید.

### نکته:

چنانچه حفره ها بزرگ باشند می توان از مصالح سنگی تمیز  
و خشک ۲-mm با نسبت وزنی یک به یک استفاده نمود.  
سطح زیرکار را از وجود هرگونه چربی و گرد و غبار و مواد  
آلوده می زدائیم و اگر سطح دارای پوسته و یا بخشهای



## گروت منبسط کننده

## توضیحات:

*RW Conbex Grout* محصولی است که پس از ترکیب با سیمان باعث انبساط قابل ملاحظه‌ای در ملات گشته بطوریکه پس از خشک شدن حداقل به اندازه آب تبخیر شده ملات منبسط گشته و ملات را از جمع شدگی و انقباض ناشی از دست دادن آب مصرفی دور می‌نماید. این محصول با استاندارد *ASTM C 1107* مطابقت دارد.

## مشخصات فنی:

حالت فیزیکی: پودر قهوه ای / خاکستری  
وزن مخصوص:  $2.2 \text{ gr/cm}^3$   
شرایط و مدت نگهداری: در بسته بندی اولیه به دور از رطوبت و سرما به مدت ۶ ماه.  
بسته بندی: کیسه های ۲۵ کیلوگرمی.  
تمیز کاری: وسایل کار را بلافاصله پس از خاتمه کار وقتی که هنوز ملات روی آن تازه می باشد با آب بشوئید.

## نکات ایمنی:

همانند سایر مواد شیمیایی، هنگام نگهداری و کار با این محصول دقت نموده تا از تماس با دهان، چشم ها و مواد غذایی پرهیز گردد و در صورت تماس احتمالی بلافاصله موضع را با آب فراوان شستشو دهید.

## نکات زیست محیطی:

مقادیر اضافی را در آب و یا خاک نریزید.

## تأییدیه کیفیت:

تمام محصولاتی که توسط این شرکت تولید و عرضه می‌گردند مطابق با استانداردهای کیفی بین المللی می باشند.

## موارد مصرف:

- ساخت بتن های انبساط یافته
- ساخت ملات های بدون انقباض
- ساخت دوغاب های تزریقی پرکننده عملیات ترمیمی بدون انقباض
- ساخت گروت های زیر صفحات ستون
- ساخت بتن فونداسیون دستگاه ها و ماشین آلات سنگین

## مزایای مصرف

- ایجاد انبساط قابل کنترل در بتن
- جلوگیری از جمع شدگی و ترک خوردگی بتن
- جلوگیری از آب انداختگی بتن
- تسریع زمان حصول مقاومت های اولیه و نهایی
- سازگاری با انواع سیمان های پرتلند
- افزایش مقاومت فشاری بتن
- فاقد ذرات آهن و ایجاد لکه های زنگ

## میزان مصرف:

میزان مصرف ماده منبسط کننده ملات بستگی به عوامل گوناگونی مانند نوع سنگدانه ها، نوع و عیارسیمان، شرایط آب و هوایی و... دارد. اما میزان نرمال مصرف این ماده برای هر ۱۰۰ کیلو سیمان ۰/۵ کیلوگرم می باشد.

**توجه:** برای ساخت ملات های کم انبساط انجام تست های کارگاهی الزامی است.

## روش مصرف:

در دوغاب های تزریقی: مقداری آب را در ظرف مورد نظر ریخته سیمان را به آن اضافه کنید و به خوبی به هم زده تا مخلوطی یکنواخت به دست آید. سپس *RW Conbex Grout* و ماسه را (در صورت وجود در طرح اختلاط) به محیط مخلوط کن اضافه کرده و برای مدت ۲ دقیقه دیگر همزدن را ادامه دهید. بیشترین مقدار انبساط در حدود ۱ تا ۲/۵ ساعت پس از مخلوط نمودن آن در محیط سیمانی اتفاق افتاده که بسته به دمای محیط متفاوت خواهد بود. استفاده از این محصول در دوغاب سیمان موجب انبساط حجمی تا ۳/۲٪ در ملات ماسه - سیمان با نسبت ۱ به ۱ موجب انبساط تا ۲٪ خواهد گردید.



## کفیوش سخت صنعتی

### توضیحات:

RW Hard Floor محصولی است آماده به مصرف برپایه سنگدانه های معدنی با ضریب سختی بالا و سیمان و نوعی خاص از سوپرپلاستی سائزرها و افزودنی های دیگر، که برای قابل اجرا و تهیه شدن فقط نیاز به آب دارد.

### موارد مصرف:

کارگاه ها، کارخانجات، کف پارکینگ ها، سردخانه ها، انبارها، فرودگاه ها و یا بطور کلی مکانهایی که در معرض عبور و مرور لیفتراک و ماشین آلات سنگین قرار دارند که در این مکانها نیاز به مقاومت سایشی و فشاری بالا بوده و یا در صناعی که گرد و غبار ناشی از تردد بر کیفیت محصولات اثر نامطلوب گذاشته و یا صناعی که از مواد خورنده طبیعی و شیمیایی استفاده می گردد.

### مزایای مصرف:

- مقاومت سایشی بالا در برابر بارهای ترافیکی
- مقاومت فشاری بالا
- مقاومت بالا در برابر مواد شیمیایی و یا محلولهای خورنده
- جلوگیری از پدیده خاک اندازی و گرد و غبار
- زیبایی و تنوع در رنگ
- سهولت در اجرا
- عدم لغزندگی
- با استاندارد ASTM D2697 مطابقت دارد.

### مقدار مصرف:

برای هر مترمربع به ضخامت ۱ سانتی متر حدود ۲۰ الی ۲۵ کیلوگرم RW Hard Floor مورد نیاز است که بسته به مقدار ضخامت اجرا این میزان مصرف متغیر است.

### روش مصرف:

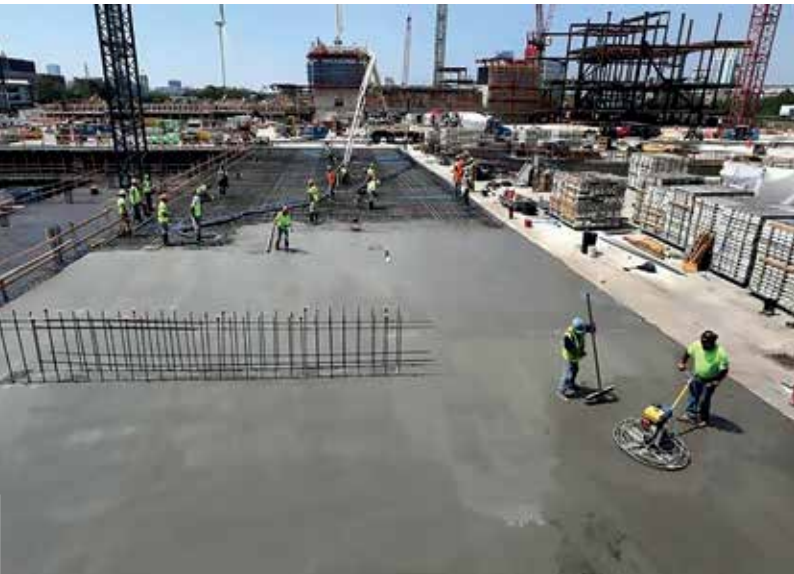
ملاط خشک و آماده RW Hard Floor را فقط با آب مخلوط کرده و بر روی بتن به ضخامت ۲ سانتیمتر پخش می گردد. RW Hard Floor را می توان بر روی بتن تازه و بتن خشک اجرا کرد.

### نکته:

- اجرای صحیح پوششهای سخت صنعتی نیاز به مهارت لازم دارد.
- اندازه ضخامت اجرا بسته به بار ترافیکی محل متغیر است.
- پرداختکاری (ساب زدن سطح توسط دستگاه) جزء مراحل مهم اجرا می باشد.

### مشخصات فنی:

حالت فیزیکی: پودر طوسی



وزن مخصوص:  $1/75 \text{ gr/cm}^3$

انبساط آزاد: ۲ تا ۵ درصد

انبساط ماندگار: ۰ تا ۰/۵ درصد

شرایط و مدت نگهداری: در بسته بندی اولیه به دور از

رطوبت و سرما به مدت ۶ ماه.

بسته بندی: کیسه های ۲۵ کیلوگرمی.

تمیز کاری: وسایل کار را بلافاصله پس از خاتمه کار وقتی

که هنوز ملات روی آن تازه می باشد با آب بشوئید.

### نکات ایمنی:

همانند سایر مواد شیمیایی، هنگام نگهداری و کار با این محصول دقت نموده تا از تماس با دهان، چشم ها و مواد غذایی پرهیز گردد و در صورت تماس احتمالی بلافاصله موضع را با آب فراوان شستشو دهید.

### نکات زیست محیطی:

مقادیر اضافی را در آب و یا خاک نریزید.

### تأییدیه کیفیت:

تمام محصولات که توسط این شرکت تولید و عرضه می گردند مطابق با استانداردهای کیفی بین المللی می باشند.

#### توضیحات:

RW Self-levelling ترکیب بسیار مطمئنی است دو جزئی که به راحتی در آب حل شده و ملات سیالی بدست می آید که برای کف سازیها مورد استفاده قرار می گیرد. جانشین مناسبی برای موزائیک کاری می باشد استحکام و دوام و کارائی آن بسیار بالاست و کاربرد آن بسیار آسان است و بسیار ارزاتر از موزائیک تمام میشود. قدرت و چسبندگی RW Self-levelling به حدی است که به آسانی به بتن قدیم چسبیده و استحکام لازم را بوجود می آورد زمان گیرش در هوای مناسب پس از ۴ الی ۵ روز می باشد و پس از آن میتوان هر نوع کفپوشی را روی آن اجرا نمود.

#### موارد مصرف:

زیر سازی کف سالنها، راهروها، دفاتر کار، ساختمان های مسکونی و عمومی جایگزین هرگونه کفپوش.

#### میزان مصرف:

۱/۵ تا ۲ کیلوگرم برای هر متر مربع سطح صاف.

#### روش مصرف:

ابتدا سطح مورد نظر را هرگونه مواد روغنی و گرد و غبار پاک نموده و حتی الامکان با آب شستشو شود البته اینکار الزامی نیست. مقدار ۵ پیمانه جزء A و یک پیمانه آب و یک پیمانه جزء B را با هم مخلوط کرده و سپس بوسیله سطل یا پمپ بر روی سطح مورد نظر ریخته شود. چنانچه سطح زیرین ناصاف و دارای خلل و فرج عمیق باشد میتوان مقداری ماسه ۳ تا ۴ میلیمتری به مخلوط اضافه نمود تا حفره ها پر گردد سپس در یک مرحله دیگر مخلوطی سیال تر بر روی سطح مورد نظر اجرا نمود.

#### مشخصات فنی جزء A:

حالت فیزیکی: پودر طوسی

قابلیت اختلاط: در آب

وزن مخصوص:  $1/85 \text{ gr/cm}^3$

مدت نگهداری: به دور از گزند سرما و گرما و رطوبت در

بسته بندی اولیه به مدت ۶ ماه.

بسته بندی: در کیسه های ۲۰ کیلو گرمی.

#### مشخصات فنی جزء B:

حالت فیزیکی: مایع سفید

قابلیت اختلاط: در آب

وزن مخصوص:  $1/1 \text{ gr/cm}^3$

شرایط نگهداری: دور از گزند سرما و گرما و در بسته بندی

اولیه به مدت ۶ ماه.

بسته بندی: در گالنه های ۳/۵ و ۱۰ و ۲۰ و بشکه های ۲۲۰ کیلوگرمی.

#### نکات ایمنی:

همانند سایر مواد شیمیایی، هنگام نگهداری و کار با این محصول دقت نموده تا از تماس با دهان، چشم ها و مواد غذایی پرهیز گردد و در صورت تماس احتمالی بلافاصله موضع را با آب فراوان شستشو دهید.

#### نکات زیست محیطی:

مقادیر اضافی را در آب و یا خاک نریزید.

#### تائیدیه کیفیت:

تمام محصولاتی که توسط این شرکت تولید و عرضه

می گردند مطابق با استانداردهای کیفی بین المللی

می باشند.



## شاتکریت بتن

## توضیحات :

RW Shotcrete سرعت هیدراتاسیون سیمان را بالا می برد و به همین علت مقاومت اولیه مخلوط با سرعت افزایش یافته و گیرش نهائی آن بطور قابل ملاحظه ای تسریع می شود.

## موارد مصرف:

تونل ها، آبروها، خاکریزها، گود برداری ها، کارهای تعمیراتی بتن، تقویت سازه های بتنی و بنائی.

## مزایای مصرف:

- کاهش ریزش مصالح
- سهولت اجرا سقفهای قوسی شکل و انحنادار
- افزایش چسبندگی
- آبیندی کردن سطوح

## میزان مصرف:

مقدار مصرف آن ۲ تا ۴٪ وزن سیمان می باشد و برای تسریع بیشتر در زمان گیرش میزان مصرف به ۵٪ تا ۶٪ وزن سیمان افزایش می یابد. در صورت مصرف بیشتر از ۹٪ وزن سیمان مقاومت فشاری کاهش خواهد یافت.

## روش مصرف:

RW Shotcrete به دو روش خشک و تر انجام می شود: در روش خشک سیمان و مصالح سنگی بایکدیگر مخلوط و بوسیله فشار باد به شیلنگ پاش هدایت می شوند و در خروجی شیلنگ، آب به آن اضافه می شود. در روش تر تمام اجزاء خشک ملات و RW Shotcrete و آب با یکدیگر مخلوط شده و این مخلوط به سطح مورد نظر پاشیده می شود.

نحوه ارزیابی مختصات مقاومت ۲۴ ساعته:

گیرش اولیه	گیرش نهایی	مقاومت ۲۵ ساعته	رده بندی
۲ دقیقه	۶ تا ۸ دقیقه	۱۸ تا ۲۰ مگاپاسکال	خوب
۵ دقیقه	۸ تا ۱۲ دقیقه	۱۲ تا ۱۵ مگاپاسکال	قابل قبول
بیشتر از ۱۰ دقیقه	بیشتر از ۱۵ دقیقه	کمتر از ۱۰ مگاپاسکال	ضعیف



باید توجه داشت انجام آزمایش های اولیه برای کنترل زمان گیرش و مختصات مقاومت ۲۴ ساعته بر روی سیمان مصرفی در دستور کار قرار گرفته شود.

## مشخصات فنی:

حالت فیزیکی: پودر سفید مایل به زرد  
وزن مخصوص:  $1/3 \text{ gr/cm}^3$   
PH (حل در مایع): ۶/۵ تا ۷/۵  
یون کلر: ندارد  
شرایط و مدت نگهداری: در بسته بندی اولیه به دور از سرما و گرما و رطوبت به مدت ۶ ماه.  
بسته بندی: در کیسه های ۲۵ کیلوگرمی.

## نکات ایمنی:

همانند سایر مواد شیمیایی، هنگام نگهداری و کار با این محصول دقت نموده تا از تماس با دهان، چشم ها و مواد غذایی پرهیز گردد و در صورت تماس احتمالی بلافاصله موضع را با آب فراوان شستشو دهید.

## نکات زیست محیطی:

مقادیر اضافی را در آب و یا خاک نریزید.

## تائیدیه کیفیت:

تمام محصولاتی که توسط این شرکت تولید و عرضه می گردند مطابق با استانداردهای کیفی بین المللی می باشند.

## چسب بلوک های سبک

## توضیحات:

چسب بلوک سبک (هبلکس) در عملیات نصب بلوک های سبک و پیش ساخته که قابلیت جذب آب بالایی دارند، از جمله AAC, ALC و CLC مورد استفاده قرار می گیرد. این چسب بر پایه سیمان، مواد شیمیایی پلیمری و پودرهای معدنی به شکلی، تهیه شده که پس از اتصالی محکم و یکنواخت بوجود می آورد. کاربرد سریع و آسان، چسبندگی مطلوب، پس از گیرش و عایق مناسب برای گرم، سرما و صوت از دیگر خواص ویژه این چسب می باشد.

## موارد مصرف:

برای نصب بلوک های سبک به خصوص بلوک سبک هبلکس، جهت پر کردن فاصله بین بلوک های هبلکس در دیوارچینی، برای پر کردن پریدگی و نقصان موجود در دیوارهای بلوک سبک و هبلکس به منظور ترمیم خط و خش، آسیب ها و ضربه های وارد شده به بلوک ها.

## مزایای مصرف:

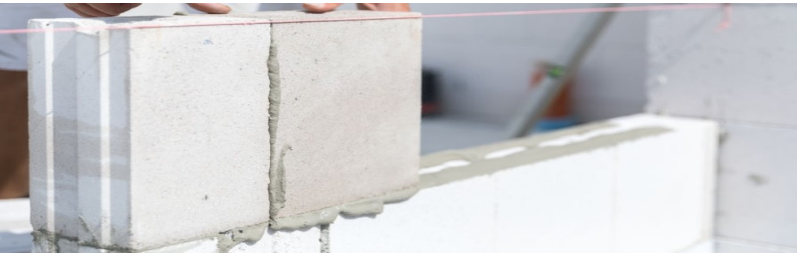
- کار با چسب بلوک هبلکس بسیار راحت است.
- فولاد را در مقابل زنگ زدگی حفظ می کند.
- این چسب چیزی به بار ساختمان اضافه نمی کند.
- چسبندگی قابل قبولی دارد.
- در مقابل مواد اشتعال زا مقاوم است.
- ملات بلوک هبلکس حداقل ضایعات ساختمانی را ایجاد می کند.
- مقاومت فشاری دیوار هبلکس را افزایش می دهد.
- ضد آب است.
- ساختمان را عایق گرما و سرما می کند.
- قابلیت پذیرش هر گونه مصالحی را به عنوان روکار دارد.
- قابلیت بازگشت به چرخه طبیعت را دارد و به محیط زیست آسیب نمی زند.

## میزان مصرف:

بر اساس مقادیر تجربی، در هر متر مکعب ساختمان، بیست کیلوگرم چسب بلوک هبلکس مصرف می شود. به عبارت دیگر؛ در ساختمان هایی با حداقل دویست متر به عبارت دیگر؛ در ساختمان هایی با حداقل دویست متر مربع دیوار چینی، میزان ۷۵۰ کیلوگرم چسب بلوک هبلکس مورد نیاز است. همچنین هر بیست کیلوگرم چسب هبلکس در ترکیب با حدود ۶ لیتر آب، مقدار ۱۶ لیتر ملات آماده به ما می دهد.

## روش مصرف:

استفاده از چسب بلوک هبلکس با توجه به چند نکته ساده برای هر کسی امکان پذیر می باشد. به ازای هر بیست و پنج کیلوگرم از چسب بلوکس هبلکس، مقدار تقریبی هفت لیتر آب را به کار ببرید. در مرحله اول آب را با یک کیسه چسب بلوک هبلکس ترکیب کنید. ترکیب آب و



چسب بلوک هبلکس را خوب هم بزنیید تا مخلوط یکدستی حاصل شود (بمدت ۵ دقیقه). بعد از ترکیب اولیه آب و چسب بلوک هبلکس، مدتی به آن فرصت دهید تا قوام بیاید. پس از قوام آمدن ترکیب آب و چسب بلوک هبلکس، دوباره آن را هم بزنیید تا یک خمیر یکپارچه به دست بیاید (بمدت ۲ دقیقه). در صورت خشک بودن خمیر به دست آمده، می توانید با اضافه کردن آب به نتیجه دلخواهتان برسید. خمیر به دست آمده را تنها تا دو ساعت بعد از اضافه کردن آب به ملات خشک می توانید مصرف کنید برای کشیدن چسب بلوک هبلکس بر روی دیوار مورد نظر و صاف کردن سطح آن، از ماله دندانه دار استفاده کنید. کشیدن ماله را تا رسیدن به یک سطح یکدست و صاف ادامه دهید. هرگز پس از گذشت دو ساعت از مخلوط کردن چسب بلوک هبلکس با آب، از آن استفاده نکنید همچنین فراموش نکنید که اضافه کردن آب اضافی برای استفاده مجدد از این خمیر به هیچ عنوان مجاز نیست و ایمنی ساختمان را تهدید می کند. چسب بلوک هبلکس در مناطق سردسیر در دماهای بین صفر تا ده درجه سانتی گراد کارایی لازم را ندارد. در این شرایط باید از آب گرم برای بالا بردن دمای ملات هبلکس استفاده کرد. اما در مناطق گرم و خشک و یا جاهایی که آب و هوای معتدل دارند، به کار بردن چسب بلوک هبلکس کوچکترین مشکلی ندارد.

## مشخصات فنی:

حالت فیزیکی: پودر سفید مایل به زرد.  
وزن مخصوص:  $1,3 \text{ gr/cm}^3$   
بهترین دما برای اجرای چسب بلوک هبلکس پانزده تا چهل درجه سانتی گراد می باشد.  
شرایط و مدت نگهداری: در بسته بندی اولیه به دور از سرما و گرما و رطوبت به مدت ۶ ماه.  
بسته بندی: در کیسه های ۲۰ کیلوگرمی.

## نکات ایمنی:

همانند سایر مواد شیمیایی، هنگام نگهداری و کار با این محصول دقت نموده تا از تماس با دهان، چشم ها و مواد غذایی پرهیز گردد و در صورت تماس احتمالی بلافاصله موضع را با آب فراوان شستشو دهید. در هنگام عمل شاتکریت استفاده از ماسک، عینک ایمنی و دستکش الزامی است.

## نکات زیست محیطی:

مقادیر اضافی را در آب و یا خاک نریزید.

## تأییدیه کیفیت:

تمام محصولاتی که توسط این شرکت تولید و عرضه می گردند مطابق با استانداردهای کیفی بین المللی می باشند.



## سایر تولیدات فرآورده های شیمیایی ساختمان راک وال

### افزودنی های بتن

روان کننده و کاهنده آب نرمال  
روان کننده و کاهنده آب زودگیر  
روان کننده و کاهنده آب دیرگیر  
فوق روان کننده بتن نرمال بر پایه نفتالین  
فوق روان کننده با خاصیت زودگیری  
فوق روان کننده و کاهنده آب دیرگیر  
فوق روان کننده بر پایه پلی کربوکسیلات  
سوپر روان کننده مخصوص بتن های خود متراکم  
سوپر روان کننده با خاصیت حفظ اسلامپ  
سوپر روان کننده با مقاومت اولیه بالا قطعات پیش ساخته  
پاور ژل الیافدار-برپایه پلی کربوکسیلات اتر  
ژل میکروسیلیس نرمال  
افزودنی دیرگیرکننده بتن  
افزودنی زودگیر بتن  
راک وال شاتکریت پودری

### مواد آبنده و عایق ها

نفوذگر کریستال ساز  
آنی گیر  
آب بند کننده پلیمری تک جزئی  
آب بند کننده پلیمری دوجزئی  
واترپروف بتن پودری  
پرایمر پایه قیری  
امولسیون پایه آب  
رزین محافظ نما بر پایه آب  
رزین محافظ نما بر پایه حلال  
رزین براق کننده

### دوام دهنده ها و نگهدارنده های بتن

افزودنی حباب ساز  
پودر میکروسیلیس  
صدیخ بتن  
کیورینگ بر پایه آب  
روغن قالب پایه آب  
روغن قالب پایه حلال  
لیاف پلی پروپیلن  
الیاف پلی پلاستیک بتن (پلیمری - سنتتیک)

### ملات های آماده و پوشش ها

ترمیم کننده بتن دکوراتیو(جهت پرداخت سطوح نهایی)  
ترمیم کننده بتن نرمال  
ترمیم کننده بتن هارد (با مقاومت فشاری بالا)  
ترمیم کننده بتن ویژه (ضدآب)  
گروت پایه سیمانی نرمال  
گروت پایه سیمانی ویژه  
گروت اپوکسی  
کفپوش سخت صنعتی  
چسب بلوک های سبک (هبلکس)

### چسب های ساختمانی

چسب کاشی خمیری  
چسب خمیری ویژه سنگ آنتیک  
چسب پودری پریموفلکس  
چسب پودری ویژه سرامیک پرسلان  
چسب کاشی پودری دو منظوره  
چسب پودری ویژه سرامیک-کف

### درز بندها و واتر استاپ ها

ماستیک سرد اجرا  
ماستیک گرم اجرا  
ماستیک پلی اورتان  
واتر استاپ پی وی سی  
واتر استاپ هیدروفیلی



تهران، بلوار اشرفی اصفهانی، ابتدای خیابان جلال آل احمد پلاک ۴۶۵، طبقه اول، واحد ۲  
تلفن: ۴۴۳۸۸۰۰۲ - ۴۴۳۸۸۰۰۱

Head Office: First Floor, No. 465, Jalale al-e Ahmad Hwy,  
Ashrafi-esfahani Blvd., Tehran, Iran

Tel: (+9821)44388001-2 Fax: (+9821)44388002

[info@rockwallchem.com](mailto:info@rockwallchem.com)

[www.rockwallchem.com](http://www.rockwallchem.com)